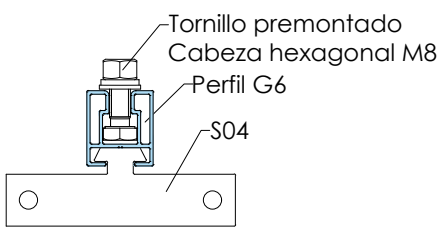
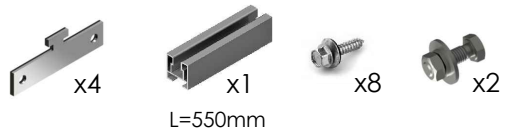


Ficha técnica

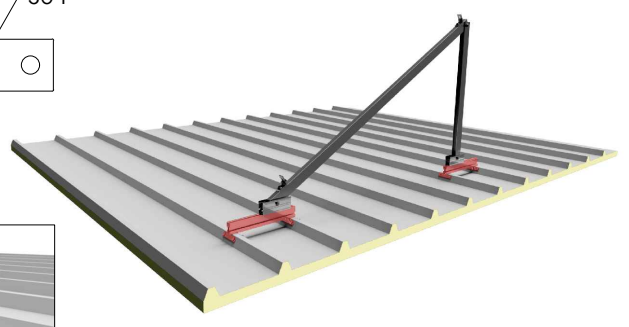
Subestructura microrail para anclaje de triángulos a chapa

S38

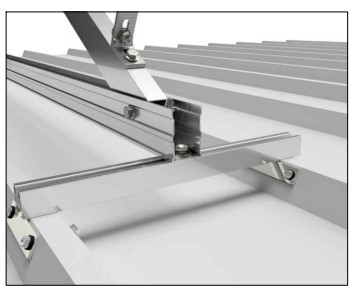
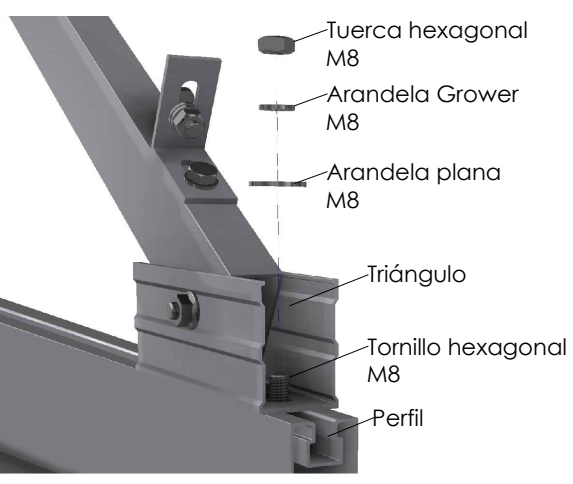
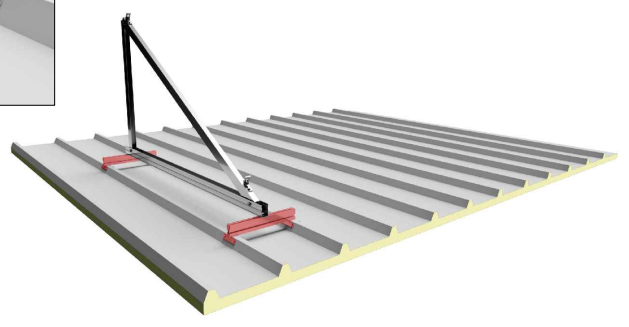
Piezas kit



Triángulos abiertos



Triángulos cerrados

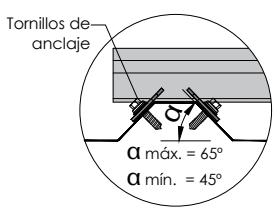
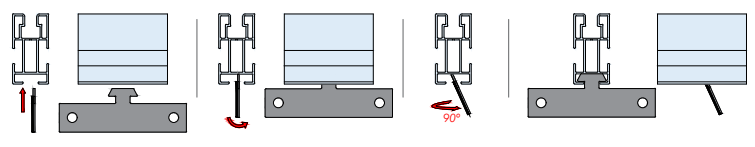


Son siempre necesarias 2 unidades por triángulo

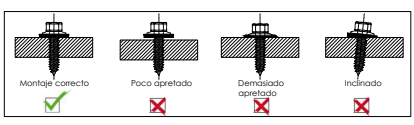
Paso 1: Introducir verticalmente el soporte en la ranura del perfil.

Paso 2: Una vez dentro, inclinar el soporte.

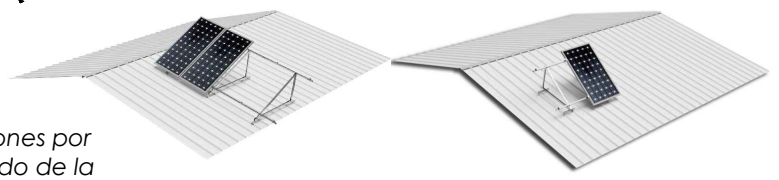
Paso 3: Por último, girar el soporte 90°



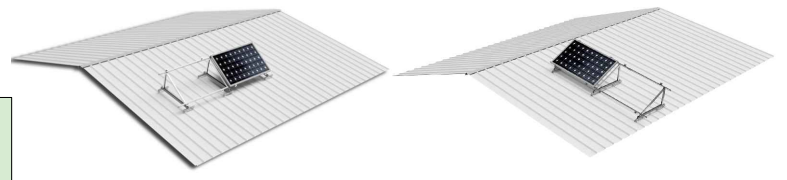
Se colocan 2 fijaciones por greca, 1 a cada lado de la greca.



Disposición vertical



Disposición horizontal



S38

Subestructura de microrail para triángulos abiertos o cerrados.
Para distancias entre grecas menor o igual a 500mm.

Materiales: Perfilería de aluminio EN AW 6005A T6
Tornillería de acero inoxidable A2-70
Tornillería de fijación a cubierta en acero zincado.

Comprobar el buen estado y la capacidad portante de la cubierta antes de cualquier instalación.
Comprobar la impermeabilidad de la fijación una vez colocada.

Herramientas necesarias:



Par de apriete:
Tornillo 6.3 / 5.5 Hexagonal 10 Nm
Tornillo M8 Hexagonal 20 Nm

Seguridad:



Reservado el derecho a efectuar modificaciones. Las ilustraciones de productos son a modo de ejemplo y pueden diferir del original.

